

**Irlanda**

El crecimiento económico se mantiene desde hace años entre los más elevados de las economías desarrolladas. Ello ha conllevado un gran aumento en la población activa y en el empleo, con una reducción espectacular de la tasa de desempleo.

El comportamiento de la inflación ha sido distinto, presentando valores muy bajos hasta el año 2000 y comenzando a acelerarse a partir de entonces, debido a que la tasa de desempleo registró valores por debajo de la NAIRU; y volviendo a contenerse alrededor del 2% a partir de 2004, cuando se modera parcialmente el crecimiento de la economía. En 2006, vuelve a dispararse hasta rozar el 4%.

El saldo por cuenta corriente ha sufrido un cambio radical, pasando de registrar superávit a ser deficitario, debido esencialmente al tirón de la demanda interna sobre las importaciones. Sucede lo contrario con el saldo presupuestario, comenzando a registrar déficit al principio del período analizado y pasando a contabilizar superávit, fruto de las rentas del crecimiento económico, aunque algo reducido en los últimos años, debido a que los ingresos del sector público, con tipos fiscales relativamente bajos, han sido inferiores a los estimados.

El IDA se sitúa por debajo de la media de los países de la OCDE a partir de 1996, y prosigue su mejoría durante el resto del período. En el último año analizado (2006) el IDA alcanza por primera vez en la década, por el deterioro del IDC, el nivel de la media de la OCDE.

Gráfico nº 49 Indicador de desequilibrios original.

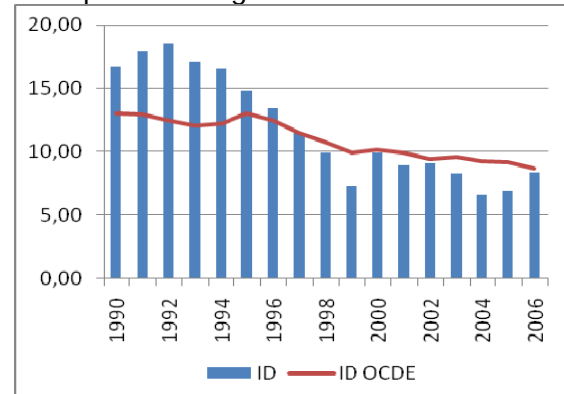


Gráfico nº 50: Indicador de desequilibrios complementario.

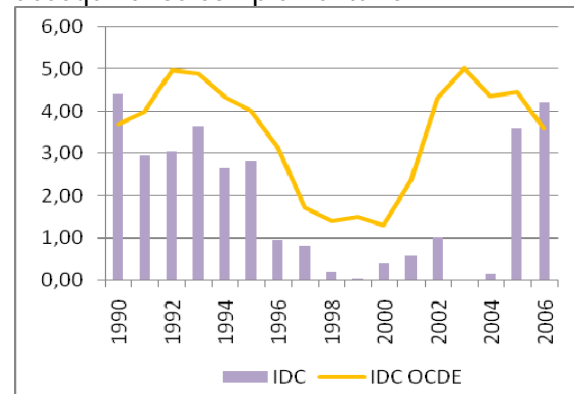
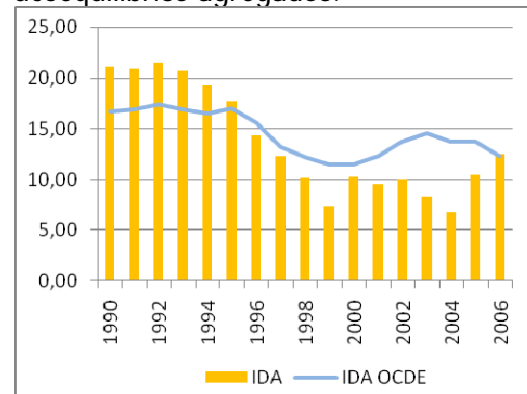


Gráfico nº 51: Indicador de desequilibrios agregados.



**Anexo:** Desagregación del ID, IDC e IDA por componentes.

