

### República Eslovaca

El crecimiento económico está siendo fuerte, impulsado por el aumento de la demanda doméstica (ayudado por el crecimiento del empleo y de los salarios reales) y de la demanda externa, aunque Eslovaquia arrastra desequilibrios macroeconómicos de seria relevancia.

Pese a ese crecimiento, el desempleo se sitúa en tasas muy elevadas. Por otra parte, la inflación todavía se encuentra en un nivel alto, con oscilaciones importantes, y falta continuidad en su reducción (en buena parte por la competencia creciente de la economía) hasta situarse en el límite superior del objetivo fijado por el Banco Nacional de Eslovaquia, algo logrado aisladamente en 2005. En conjunto, el ID aún se encuentra muy por encima de la media de la OCDE.

El déficit presupuestario, aunque ha evolucionado mejor de lo previsto gracias a una elevada recaudación fiscal, estaba todavía en 2006 por encima del límite fijado por el Pacto de Estabilidad y Crecimiento. Más trabajo se espera para reconducir el déficit por cuenta corriente, que se mantuvo en 2006 cerca del 8%, sólo en parte a consecuencia de los precios del petróleo.

Por todo lo precedente, y pese a sus innegables progresos, la economía eslovaca presenta un IDA sumamente elevado, hasta el punto de que sólo Turquía entre todos los miembros de la OCDE acumula mayores desequilibrios macroeconómicos.

Gráfico nº 85: Indicador de desequilibrios original.

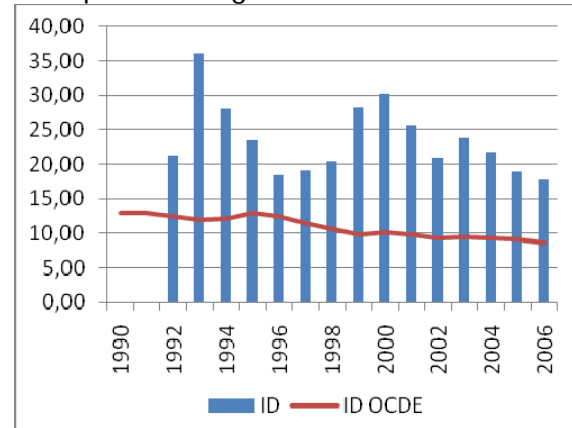


Gráfico nº 86: Indicador de desequilibrios complementario.

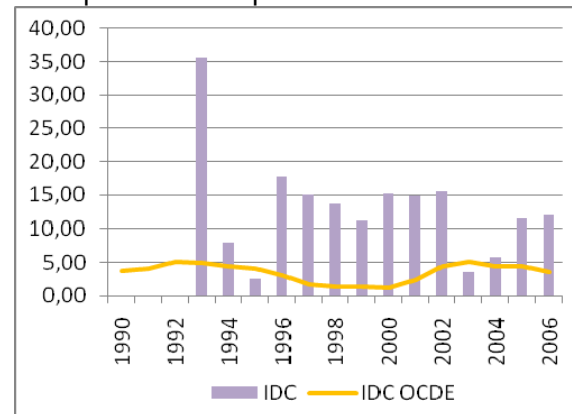
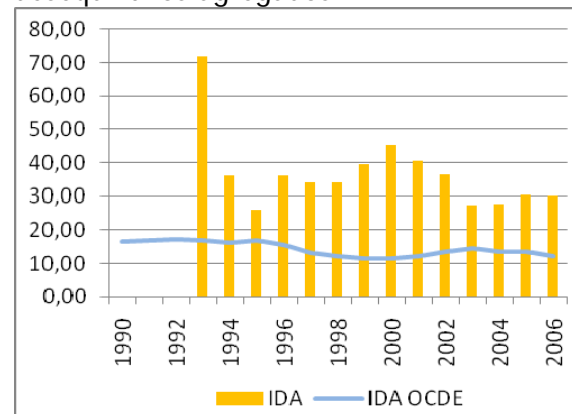


Gráfico nº 87: Indicador de desequilibrios agregados.



**Anexo:** Desagregación del ID, IDC e IDA por componentes.

